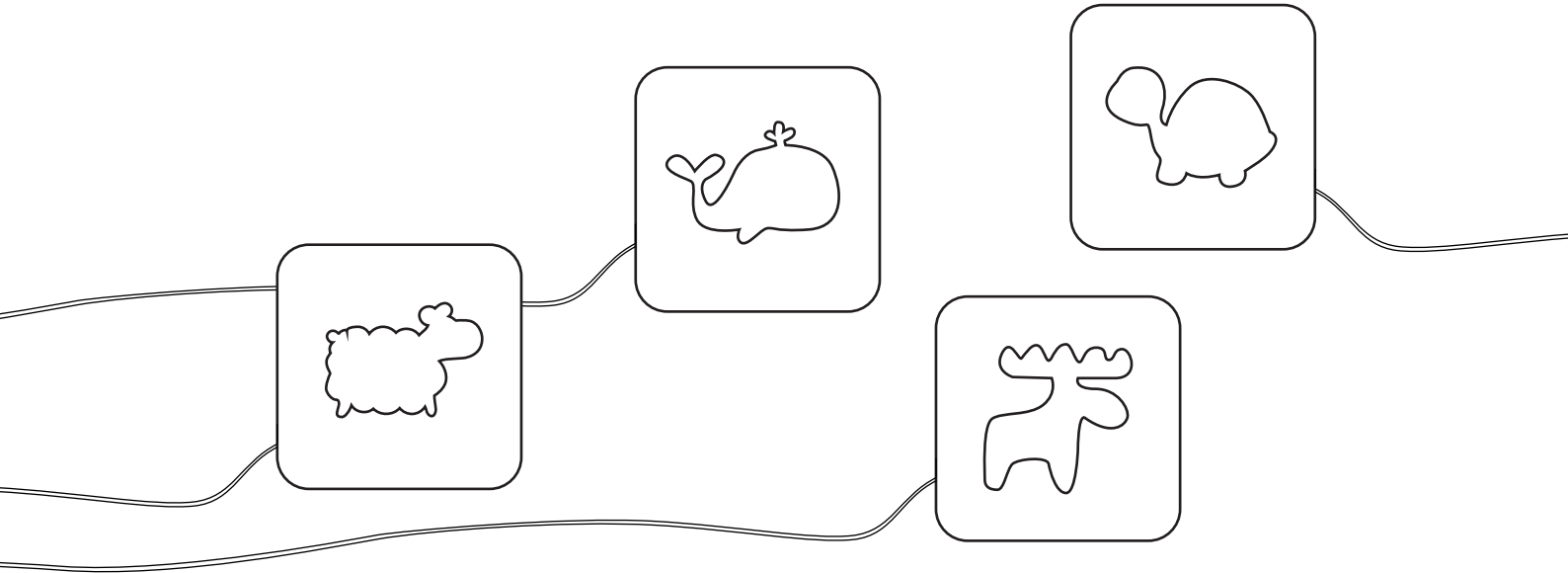


gone's®

collection d'objets
& de mobilier



BLUMEN

VEILLEUSE

Conseils d'entretien et d'utilisation :

Félicitation, vous avez votre vieilleuse Blumen !

Alors prenez-en soin et lors du déballage posez votre lampe sur une surface lisse pour éviter de l'endommager.

La vieilleuse Blumen est en bois de chêne massif et donc vivante ! Le bois peut parfois bouger dans le temps.

Ce luminaire est prévu pour une utilisation en intérieur et dans des endroits secs uniquement.

Pour que votre lampe reste belle, veillez à la dépoussiérer avec un chiffon humide sans produit nettoyant.

Ne la branchez pas si le cordon ou la prise sont endommagés. Si votre vieilleuse ne fonctionne pas correctement, si elle est tombée, a été endommagée, ou est restée en extérieur, ne l'utilisez pas.

Pour conclure, soyez raisonnable, utilisez votre lampe dans les conditions normales d'utilisation.

Avec Gone's, prenez soin de la planète !

Sans vouloir vous commander, vous êtes responsable de l'évacuation de vos équipements usagés, et à cet effet vous êtes tenu de les remettre dans un point de collecte agréé pour le recyclage des équipements électriques et électroniques.



Contact :

Si vous rencontrez des problèmes avec votre vieilleuse Blumen ou que vous souhaitez simplement nous transmettre vos commentaires ou vos suggestions, veuillez nous contacter par email à l'adresse: serviceclient@gones.fr.



certification CE
(luminaire portatif pour enfant)

Eclairage LED garantissant une très faible consommation d'énergie, avec alimentation sur secteur.

GONE'S SARL
109 RUE SEBASTIEN GRYPHE
69007 LYON - FRANCE
EMAIL: SERVICECLIENT@GONES.FR - WEB: WWW.GONES.FR
SIRET: 80340537200035
RCS LYON - N° TVA: FR92 803405372

gone's

DES OBJETS AVEC UNE HISTOIRE, ÉLÉGANTS, SINGULIERS, COLORÉS,
DES OBJETS AU DESIGN ÉPURE D'INFLUENCE SCANDINAVE MAIS TELLEMENT
FRENCHY PAR LEUR TECHNICITÉ, UNE CONCEPTION ÉCO-RESPONSABLE, DES
MATÉRIAUX NATURELS, DU MADE IN FRANCE, ET C'EST DÉJÀ PAS MAL.

REJOIGNEZ-NOUS !



WWW.GONES.FR